

10^{ème} EKIDEN de NEUF-BRISACH

42,195 Km NEUF-BRISACH Dimanche 25 mars 2007, 10h00

Clé	Dos.	Lic.	Equipe	A.N.	Cat	Temps...	Cumulé..	Moy.Hor
1		(068-044)	<u>P COLMAR A (68)</u>				<u>2h21m36s</u>	<u>17.8792</u>
	11	149801	SCHUFFENECKER Yann	1974	SEM	17m20s	17m20s	17.3077
	12	891882	ROPERS Jérôme	1975	SEM	33m38s	50m58s	17.8394
	13	1010554	WEBER Philippe	1971	SEM	17m59s	1h08m57s	16.6821
	14	875816	EGLER Olivier	1982	SEM	33m00s	1h41m57s	18.1818
	15	121244	PIERRE Aurélien	1986	ESM	16m25s	1h58m22s	18.2741
	16	210391	KECHAD Nouredine	1972	SEM	23m14s	2h21m36s	18.5811
2		(068-025)	<u>AC HUNINGUE (68)</u>				<u>2h22m05s</u>	<u>17.8184</u>
	61	680509	ECKES Thomas	1987	ESM	17m19s	17m19s	17.3244
	62	491055	ECKES David	1982	SEM	31m50s	49m09s	18.8482
	63	732868	LONCHAMBON Loïc	1974	SEM	16m55s	1h06m04s	17.7340
	64	1086511	SCHMITT Grégory	1977	SEM	34m37s	1h40m41s	17.3327
	65	108307	SCHALK Thomas	1971	SEM	17m21s	1h58m02s	17.2911
	66	194405	LEGRAND Emmanuel	1979	SEM	24m03s	2h22m05s	17.9501
3		(068-043)	<u>ENTENTE HAUTE ALSACE (68)</u>				<u>2h24m52s</u>	<u>17.4761</u>
	41	288331	VITALI Jean-Claude	1963	V1M	16m46s	16m46s	17.8926
	42	535907	JUILLARD Michel	1973	SEM	32m24s	49m10s	18.5185
	43	384261	BREDEN Philippe	1964	V1M	16m37s	1h05m47s	18.0542
	44	868948	SCHNEBELEN Christian	1968	SEM	37m00s	1h42m47s	16.2162
	45	417683	TOLLEC David	1974	SEM	17m48s	2h00m35s	16.8539
	46	308424	LECRAS Denis	1970	SEM	24m17s	2h24m52s	17.7776
4		(090-003)	<u>AC CHATENOIS (90)</u>				<u>2h25m05s</u>	<u>17.4500</u>
	191	762514	PIETRAS Stéphane	1967	V1M	17m43s	17m43s	16.9332
	192	206693	LAUREILLARD Eric	1963	V1M	32m37s	50m20s	18.3955
	193	176433	DURRE Thierry	1965	V1M	17m06s	1h07m26s	17.5439
	194	247404	PERRON Jean-Pierre	1964	V1M	35m51s	1h43m17s	16.7364
	195	677462	HAUMANN Eric	1964	V1M	16m57s	2h00m14s	17.6991
	196	207011	CHAIRON Laurent	1964	V1M	24m51s	2h25m05s	17.3722
5			<u>FAST GUEBWILLER (68)</u>				<u>2h25m58s</u>	<u>17.3444</u>
	161		OESTERLE Cédric	1985	ESM	16m14s	16m14s	18.4805
	162		SCHAFFNER Frédéric	1980	SEM	34m56s	51m10s	17.1756
	163		JEANNIN Guillaume	1982	SEM	16m27s	1h07m37s	18.2371
	164		BORDEAUX Yannick	1981	SEM	35m42s	1h43m19s	16.8067
	165		BOTTAGISI Didier	1965	V1M	17m02s	2h00m21s	17.6125
	166		ANNOYE Guillaume	1980	SEM	25m37s	2h25m58s	16.8523
6		(070-006)	<u>SG HERICOURT (70)</u>				<u>2h30m22s</u>	<u>16.8368</u>
	201	166208	MARGUET Guillaume	1991	CAM	18m43s	18m43s	16.0285
	202	521087	COLLOMBET Fabien	1974	SEM	34m54s	53m37s	17.1920
	203	645478	GRANDMAIRE Christophe	1970	SEM	17m40s	1h11m17s	16.9811
	204	553210	COUTAREL Sylvain	1961	V1M	36m12s	1h47m29s	16.5746
	205	1067015	BARBIER Nicolas	1972	SEM	18m21s	2h05m50s	16.3488
	206	227434	COLLOMBET Guillaume	1986	ESM	24m32s	2h30m22s	17.5965

Cl	Dos.	Lic.	Equipe	A.N.	Cat	Temps...	Cumulé..	Moy.Hor
7		(068-019)	<u>ACV STE MARIE A M. (68)</u>				<u>2h30m34s</u>	<u>16.8145</u>
	81	432583	BAUMERT John	1980	SEM	18m15s	18m15s	16.4384
	82	127762	MARCHAL Gilles	1968	SEM	34m27s	52m42s	17.4165
	83	716784	WETZEL Gilles	1975	SEM	18m31s	1h11m13s	16.2016
	84	573312	BOCH Michaël	1981	SEM	35m37s	1h46m50s	16.8460
	85	973266	ANTENAT David	1983	SEM	18m06s	2h04m56s	16.5746
	86	202716	DOUTE Guillaume	1978	SEM	25m38s	2h30m34s	16.8414
8		(054-052)	<u>COS VILLERS LES NANCY (54)</u>				<u>2h32m59s</u>	<u>16.5489</u>
	281	139768	MOUCHET François-Régis	1966	V1M	17m26s	17m26s	17.2084
	282	444444	ROSSIGNOL Raynald	1954	V2M	36m52s	54m18s	16.2749
	283	1001390	VOGT Thierry	1964	V1M	18m22s	1h12m40s	16.3339
	284	208434	MICHEL Norbert	1966	V1M	35m10s	1h47m50s	17.0616
	285	138295	MICHEL Denis	1950	V2M	19m20s	2h07m10s	15.5172
	286	881237	DUPRE Didier	1958	V1M	25m49s	2h32m59s	16.7218
9		(067-046)	<u>IBA LINGOLSHEIM (67)</u>				<u>2h33m13s</u>	<u>16.5237</u>
	101	890783	SAGAIRE Marc	1955	V2M	18m58s	18m58s	15.8172
	102	582188	DUBOIS Sébastien	1977	SEM	34m46s	53m44s	17.2579
	103	1113626	DRENTEL Aurélien	1988	JUM	18m57s	1h12m41s	15.8311
	104	1065422	LEPASQUIER David	1979	SEM	35m22s	1h48m03s	16.9651
	105	1062122	RAIGUE Jurgen	1974	SEM	19m00s	2h07m03s	15.7895
	106	867984	LATASTE Pierre	1967	V1M	26m10s	2h33m13s	16.4981
10		(067-038)	<u>AC CENTRE ALSACE (67)</u>				<u>2h34m34s</u>	<u>16.3793</u>
	121	789883	AMIOT Claude	1965	V1M	18m16s	18m16s	16.4234
	122	983941	LORENTZ Christian	1966	V1M	36m27s	54m43s	16.4609
	123	210911	HAEGELE Lucien	1952	V2M	19m30s	1h14m13s	15.3846
	124	218432	HUBSCH Antoine	1964	V1M	35m24s	1h49m37s	16.9492
	125	880913	KUBLER Vincent	1960	V1M	19m32s	2h09m09s	15.3584
	126	1017337	SEITZ Jacky	1967	V1M	25m25s	2h34m34s	16.9849
11		(021-005)	<u>AC CHENOVE (21)</u>				<u>2h35m47s</u>	<u>16.2514</u>
	261	703956	BENHADDA Miloud	1954	V2M	18m45s	18m45s	16.0000
	262	701674	LOUDJANI Pascal	1967	V1M	34m57s	53m42s	17.1674
	263	560715	POUFFIER Patrick	1958	V1M	19m03s	1h12m45s	15.7480
	264	1114456	MAITROT André	1958	V1M	38m19s	1h51m04s	15.6590
	265	557188	GUINOT Thierry	1963	V1M	18m26s	2h09m30s	16.2749
	266	995394	COMTET Alain	1957	V2M	26m17s	2h35m47s	16.4249
12		(090-003)	<u>AC CHATENOIS (90)</u>				<u>2h39m29s</u>	<u>15.8744</u>
	181	1000536	HAFFNER Jean-Charles	1962	V1M	20m11s	20m11s	14.8637
	182	171118	TISSERAND Thierry	1966	V1M	38m32s	58m43s	15.5709
	183	380018	CAILLON Didier	1958	V1M	18m33s	1h17m16s	16.1725
	184	197702	BRISBARD Julien	1972	SEM	36m11s	1h53m27s	16.5822
	185	319510	CASSOTTI Julien	1980	SEM	19m26s	2h12m53s	15.4374
	186	809886	DURUPT Stéphane	1971	SEM	26m36s	2h39m29s	16.2293

10^{ème} EKIDEN de NEUF-BRISACH

42,195 Km NEUF-BRISACH Dimanche 25 mars 2007, 10h00

Cl	Dos.	Lic.	Equipe	A.N.	Cat	Temps...	Cumulé..	Moy.Hor
13		(068-044)	<u>P COLMAR A (68)</u>				<u>2h39m57s</u>	<u>15.8281</u>
	21	987704	GROSS Bernard	1953	V2M	19m04s	19m04s	15.7343
	22	313039	MILLET Eric	1965	V1M	39m12s	58m16s	15.3061
	23	362704	MUSER Gabriel	1958	V1M	17m44s	1h16m00s	16.9173
	24	438080	FINGER Bernard	1955	V2M	37m56s	1h53m56s	15.8172
	25	274474	BAUMANN Michel	1955	V2M	19m21s	2h13m17s	15.5039
	26	986255	ACKERMANN Benoît	1967	V1M	26m40s	2h39m57s	16.1888
14		(054-052)	<u>COS VILLERS LES NANCY (54)</u>				<u>2h40m06s</u>	<u>15.8132</u>
	271	141913	RICHARD Antoine	1969	SEM	19m28s	19m28s	15.4110
	272	215182	CAEL Arnaud	1986	ESM	36m53s	56m21s	16.2675
	273	144979	BARLET Cédric	1975	SEM	19m21s	1h15m42s	15.5039
	274	454575	ANDRZEJCZAK Nicolas	1982	SEM	36m19s	1h52m01s	16.5213
	275	373183	LEVACHER Arnaud	1968	SEM	19m52s	2h11m53s	15.1007
	276	714427	BERAUD Geoffroy	1972	SEM	28m13s	2h40m06s	15.2995
15		(068-044)	<u>P COLMAR A (68)</u>				<u>2h41m13s</u>	<u>15.7037</u>
	31	1058193	HAUCK Cédric	1977	SEM	17m45s	17m45s	16.9014
	32	1075613	COLINET Christophe	1976	SEM	36m45s	54m30s	16.3265
	33	899845	ROTH Martin	1987	ESM	20m05s	1h14m35s	14.9378
	34	573376	SUTTER Thierry	1971	SEM	38m24s	1h52m59s	15.6250
	35	350600	FREY Maxime	1988	JUM	18m23s	2h11m22s	16.3191
	36	245759	BASS Jean-Luc	1967	V1M	29m51s	2h41m13s	14.4623
16		(068-043)	<u>ENTENTE HAUTE ALSACE (68)</u>				<u>2h43m08s</u>	<u>15.5192</u>
	51	433404	DELAFOLIE Gilles	1960	V1M	20m14s	20m14s	14.8270
	52	865779	FERRAZ-BAPTISTA Joaquim	1965	V1M	37m28s	57m42s	16.0142
	53	108008	SCHMITTLIN Denis	1959	V1M	19m15s	1h16m57s	15.5844
	54	188348	MOSER Alfred	1961	V1M	37m00s	1h53m57s	16.2162
	55	219744	TEIXEIRA Laurent	1958	V1M	20m02s	2h13m59s	14.9750
	56	663124	PIANETTI Dominique	1957	V2M	29m09s	2h43m08s	14.8096
17		(021-038)	<u>ACR DIJON (21)</u>				<u>2h43m24s</u>	<u>15.4939</u>
	251	1000373	MAGUER Jean-Claude	1946	V3M	20m50s	20m50s	14.4000
	252	805496	ZIMA Dominique	1962	V1M	38m08s	58m58s	15.7343
	253	660328	CHIODIN Jean-Marc	1962	V1M	19m52s	1h18m50s	15.1007
	254	663955	AUDIN Pierre	1967	V1M	35m27s	1h54m17s	16.9252
	255	663951	FRANCOIS Serge	1947	V3M	20m00s	2h14m17s	15.0000
	256	660333	BOURGEOIS Lionel	1958	V1M	29m07s	2h43m24s	14.8266
18		(070-006)	<u>SG HERICOURT (70)</u>				<u>2h44m11s</u>	<u>15.4200</u>
	211	226938	ERNEWEIN Thierry	1958	V1M	20m00s	20m00s	15.0000
	212	308271	PAWLY Fabrice	1967	V1M	38m39s	58m39s	15.5239
	213	647450	MARGUET Alain	1961	V1M	20m22s	1h19m01s	14.7300
	214	1096583	CLAUDEL Thierry	1967	V1M	36m33s	1h55m34s	16.4159
	215	366379	BRUCHON Didier	1965	V1M	19m44s	2h15m18s	15.2027
	216	484695	POULLIER Benoît	1962	V1M	28m53s	2h44m11s	14.9463

10^{ème} EKIDEN de NEUF-BRISACH

42,195 Km NEUF-BRISACH Dimanche 25 mars 2007, 10h00

Cl	Dos.	Lic.	Equipe	A.N.	Cat	Temps...	Cumulé..	Moy.Hor

19		(090-002)	<u>AC ANJOUTEY BOURG (90)</u>				<u>2h45m29s</u>	<u>15.2988</u>
	231	633109	DOLADILLE Yannick	1970	SEM	19m14s	19m14s	15.5979
	232	257021	MARCHAL Philippe	1972	SEM	37m47s	57m01s	15.8800
	233	1063670	THOMAS Patrice	1969	SEM	20m06s	1h17m07s	14.9254
	234	663926	BAZIN Nicolas	1980	SEM	38m47s	1h55m54s	15.4706
	235	1114012	LEFEVRE Bertrand	1982	SEM	20m44s	2h16m38s	14.4695
	236	1101091	QUIGNARD Julien	1971	SEM	28m51s	2h45m29s	14.9636
20		(068-044)	<u>P COLMAR A (68) (Fém)</u>				<u>2h47m08s</u>	<u>15.1478</u>
	311	372685	NIGGEL Bernadette	1958	V1F	23m22s	23m22s	12.8388
	312	773454	KUSTER Line	1967	V1F	35m37s	58m59s	16.8460
	313	116841	ISNER Virginie	1980	SEF	21m25s	1h20m24s	14.0078
	314	773458	KUSTER Simone	1967	V1F	35m04s	1h55m28s	17.1103
	315	121628	DELON Laurène	1990	CAF	21m57s	2h17m25s	13.6674
	316	1053307	STOFFEL Bénédicte	1980	SEF	29m43s	2h47m08s	14.5272
21		(090-002)	<u>AC ANJOUTEY BOURG (90)</u>				<u>2h47m12s</u>	<u>15.1417</u>
	241	112757	SCHNELL Eric	1962	V1M	22m10s	22m10s	13.5338
	242	640155	MONNIER Gilbert	1953	V2M	38m11s	1h00m21s	15.7137
	243	104295	CASTELEIN Gilles	1967	V1M	19m39s	1h20m00s	15.2672
	244	398760	FRIOBLATT Bernard	1949	V2M	39m34s	1h59m34s	15.1643
	245	302542	MARCHAL Philippe	1964	V1M	18m55s	2h18m29s	15.8590
	246	172291	MAGNY Gilles	1962	V1M	28m43s	2h47m12s	15.0331
22		(067-038)	<u>AC CENTRE ALSACE (67)</u>				<u>2h49m46s</u>	<u>14.9128</u>
	391	194422	WOLFF Mickaël	1979	SEM	20m30s	20m30s	14.6341
	392		ARMBRUSTER Philippe	1968	SEM	38m19s	58m49s	15.6590
	393	592481	DAMM Christelle	1983	SEF	22m31s	1h21m20s	13.3235
	394	918706	REIBEL Thomas	1984	SEM	39m44s	2h01m04s	15.1007
	395		WINDHOLZ Cécile	1986	ESF	20m50s	2h21m54s	14.4000
	396	336909	MEYER Laura	1984	SEF	27m52s	2h49m46s	15.4916
23		(068-025)	<u>AC HUNINGUE (68)</u>				<u>2h50m07s</u>	<u>14.8821</u>
	431	329131	CHRISTEN Marc	1958	V1M	19m28s	19m28s	15.4110
	432	831974	MEYER Camille	1956	V2M	36m36s	56m04s	16.3934
	433	974218	BREYSACHER André	1948	V2M	23m03s	1h19m07s	13.0152
	434	670444	MATZINGER Michel	1962	V1M	39m44s	1h58m51s	15.1007
	435	329141	PETER Martin	1958	V1M	21m39s	2h20m30s	13.8568
	436	251258	CHARPENTIER Marcel	1950	V2M	29m37s	2h50m07s	14.5763
24			<u>FAST GUEBWILLER (68)</u>				<u>2h50m27s</u>	<u>14.8530</u>
	301		BECK-WISSMANN Isabelle	1975	SEF	20m18s	20m18s	14.7783
	302		VAGLIO Jérôme	1975	SEM	37m52s	58m10s	15.8451
	303		LITZLER Laurent	1971	SEM	21m08s	1h19m18s	14.1956
	304		LORENTZ Vincent	1970	SEM	39m49s	1h59m07s	15.0691
	305		FEDER Céline	1984	SEF	20m09s	2h19m16s	14.8883
	306		JAEGLE Patrick	1970	SEM	31m11s	2h50m27s	13.8439

10^{ème} EKIDEN de NEUF-BRISACH

42,195 Km NEUF-BRISACH Dimanche 25 mars 2007, 10h00

Cl	Dos.	Lic.	Equipe	A.N.	Cat	Temps...	Cumulé..	Moy.Hor
25			<u>BCS/BFA MULLHEIM /FFA</u>				<u>2h53m13s</u>	<u>14.6158</u>
	141		VASNIER Arnaud	1981	SEM	19m23s	19m23s	15.4772
	142		RAULT Pascal	1965	V1M	39m53s	59m16s	15.0439
	143		VERVEL Yann	1977	SEM	22m11s	1h21m27s	13.5237
	144		BUADES Gilles	1973	SEM	38m05s	1h59m32s	15.7549
	145		ROLNIN Mosan	1976	SEM	21m29s	2h21m01s	13.9643
	146		NIZON Rodolf	1978	SEM	32m12s	2h53m13s	13.4068
26		(068-024)	<u>CGF MULHOUSE (68)</u>				<u>2h55m06s</u>	<u>14.4586</u>
	91	865810	SCHULTZ Dominique	1958	V1M	20m34s	20m34s	14.5867
	92	906339	BLERIoT Sébastien	1967	V1M	38m29s	59m03s	15.5912
	93		BLERIoT Gérard	1941	V3M	24m59s	1h24m02s	12.0080
	94	386387	SCHEER Germain	1957	V2M	38m14s	2h02m16s	15.6931
	95	670408	VERNET Eric	1963	V1M	21m00s	2h23m16s	14.2857
	96	491716	CALMELAT Bernard	1960	V1M	31m50s	2h55m06s	13.5613
27		(067-046)	<u>IBA LINGOLSHEIM (67)</u>				<u>2h56m39s</u>	<u>14.3317</u>
	111	161803	DUCHATEAU Vincent	1966	V1M	19m40s	19m40s	15.2542
	112	512900	SIMON Roland	1946	V3M	39m57s	59m37s	15.0188
	113	1062696	HEISSER Eric	1970	SEM	19m24s	1h19m01s	15.4639
	114	707704	BILLARD Dominique	1958	V1M	44m20s	2h03m21s	13.5338
	115	438168	ORTU Frédéric	1978	SEM	18m54s	2h22m15s	15.8730
	116	1024875	MOHR Marc	1975	SEM	34m24s	2h56m39s	12.5494
28			<u>ASPTT MULHOUSE TRI (68)</u>				<u>2h57m38s</u>	<u>14.2524</u>
	151		GUILLAUME Martin	1989	JUM	18m42s	18m42s	16.0428
	152		RENCKER Ezéchiél	1976	SEM	40m10s	58m52s	14.9378
	153		KUEHN Marie-France	1966	V1F	24m45s	1h23m37s	12.1212
	154		METZGER Bernard	1967	V1M	40m08s	2h03m45s	14.9502
	155		MILLAN Anselme	1971	SEM	21m12s	2h24m57s	14.1509
	156		SCHIESSLE Pascal	1970	SEM	32m41s	2h57m38s	13.2086
29			<u>FAST GUEBWILLER (68)</u>				<u>3h02m29s</u>	<u>13.8736</u>
	171		ESTRUGO Mathilde	1986	ESF	29m54s	29m54s	10.0334
	172		KEMPF Bernard	1975	SEM	37m23s	1h07m17s	16.0499
	173		OUMEDJKANE Philippe	1958	V1M	19m17s	1h26m34s	15.5575
	174		SCHOLLY Jean-Luc	1951	V2M	49m03s	2h15m37s	12.2324
	175		CLOTEAUX Stéphane	1969	SEM	21m04s	2h36m41s	14.2405
	176		MEYER Bertrand	1958	V1M	25m48s	3h02m29s	16.7326
30		(067-044)	<u>AS LA ROBERTSAU (67) (Fém)</u>				<u>3h09m11s</u>	<u>13.3823</u>
	331	549888	ASRAV Sybel	1974	SEF	22m21s	22m21s	13.4228
	332	202368	GERBER Marie-Reine	1959	V1F	42m08s	1h04m29s	14.2405
	333	168645	ROOS Christiane	1950	V2F	25m48s	1h30m17s	11.6279
	334	190354	LUDEMANN Annette	1973	SEF	42m26s	2h12m43s	14.1398
	335	353563	LARTIGES Delphine	1970	SEF	25m33s	2h38m16s	11.7417
	336	653614	DANEY DE MARCILLAC Françoise	1966	V1F	30m55s	3h09m11s	13.9633

10^{ème} EKIDEN de NEUF-BRISACH

42,195 Km NEUF-BRISACH Dimanche 25 mars 2007, 10h00

Cl	Dos.	Lic.	Equipe	A.N.	Cat	Temps...	Cumulé..	Moy.Hor	

31		(070-006)	<u>SG HERICOURT (70)</u>				<u>3h09m36s</u>	<u>13.3528</u>	
	221	1068191	JACQUEMAIN Mathieu	1991	CAM	21m01s	21m01s	14.2744	
	222	484691	LECAT Alexandre	1977	SEM	45m40s	1h06m41s	13.1387	
	223	1089481	SABAS Sylvaine	1970	SEF	24m04s	1h30m45s	12.4654	
	224	1067014	VUILLEMARD Stéphane	1968	SEM	38m38s	2h09m23s	15.5306	
	225	490008	BASSAND Florence	1972	SEF	29m53s	2h39m16s	10.0390	
	226	200660	RESENDE Joachim	1958	V1M	30m20s	3h09m36s	14.2319	
32		(054-052)	<u>COS VILLERS LES NANCY (54)</u>				<u>3h10m08s</u>	<u>13.3154</u>	
	291	153892	LEGRAND Christophe	1957	V2M	28m50s	28m50s	10.4046	
	292	1064921	TISSIER Raphaël	1975	SEM	35m10s	1h04m00s	17.0616	
	293	485974	MELCHIOR Laurent	1975	SEM	21m57s	1h25m57s	13.6674	
	294	1021332	CHALOT Roger	1975	SEM	45m45s	2h11m42s	13.1148	
	295	194507	MOISE Olivier	1975	SEM	18m56s	2h30m38s	15.8451	
	296	681816	BARBELIN Dominique	1956	V2F	39m30s	3h10m08s	10.9291	
33		(067-046)	<u>IBA LINGOLSHEIM (67) (Fém)</u>				<u>3h15m45s</u>	<u>12.9333</u>	
	321	1071382	LOTTMANN Marion	1984	SEF	20m26s	20m26s	14.6819	
	322	421632	LATASTE Jana	1966	V1F	48m34s	1h09m00s	12.3542	
	323	1013930	DUSPEAUX Christiane	1953	V2F	23m33s	1h32m33s	12.7389	
	324	209631	GUESDON Lucie	1980	SEF	45m11s	2h17m44s	13.2792	
	325	1105009	KRAUSS Virginie	1976	SEF	23m52s	2h41m36s	12.5698	
	326	1062336	BOUR Laurence	1965	V1F	34m09s	3h15m45s	12.6413	
34		(054-052)	<u>COS VILLERS LES NANCY (54) (Fém)</u>				<u>3h17m34s</u>	<u>12.8144</u>	
	361	143874	CHALOT-PRAT Françoise	1951	V2F	23m18s	23m18s	12.8755	
	362	481910	LAHURTE Suzy	1965	V1F	46m31s	1h09m49s	12.8986	
	363	194246	MARICHAL Catherine	1965	V1F	25m07s	1h34m56s	11.9443	
	364	581286	FRIBAULT Annie	1974	SEF	44m14s	2h19m10s	13.5644	
	365	1071811	DAL-LAGO Annie	1955	V2F	26m01s	2h45m11s	11.5311	
	366	141905	RICHARD Anne-Claire	1968	SEF	32m23s	3h17m34s	13.3309	
35			<u>SV WALDKIRCH /D (Fém)</u>				<u>3h20m13s</u>	<u>12.6448</u>	
	371		ZACHARIAS Ingrid	1948	V2F	22m50s	22m50s	13.1387	
	372		FREIDER SCHAFFRIK Marion	1956	V2F	45m39s	1h08m29s	13.1435	
	373		KOCH Ines	1977	SEF	23m46s	1h32m15s	12.6227	
	374		RICHAUX Elisabeth	1970	SEF	47m59s	2h20m14s	12.5043	
	375		EBERE Andrea	1979	SEF	25m47s	2h46m01s	11.6354	
	376		BANK Henke	1969	SEF	34m12s	3h20m13s	12.6228	
36		(090-002)	<u>AC ANJOUTEY BOURG (90) (Fém)</u>				<u>3h25m50s</u>	<u>12.2998</u>	
	351	1056250	MERKLEN Mélina	1973	SEF	24m09s	24m09s	12.4224	
	352	571224	MARCHAL Stéphanie	1974	SEF	45m54s	1h10m03s	13.0719	
	353	510201	SCHNELL Muriel	1967	V1F	25m05s	1h35m08s	11.9601	
	354	1077965	BEHRA Valérie	1983	SEF	50m37s	2h25m45s	11.8538	
	355	523940	BOURQUARDE Morgane	1992	M1F	24m22s	2h50m07s	12.3119	
	356	682658	BLONDEL Anne	1966	V1F	35m43s	3h25m50s	12.0868	

10^{ème} EKIDEN de NEUF-BRISACH

42,195 Km NEUF-BRISACH Dimanche 25 mars 2007, 10h00

Cl	Dos.	Lic.	Equipe	A.N.	Cat	Temps...	Cumulé..	Moy.Hor
37			<u>FC FESSENHEIM (68)</u>				<u>3h28m09s</u>	<u>12.1629</u>
	441		LIENHART Pascal	1982	SEM	32m57s	32m57s	9.1047
	442		EHLACHER Jean-Michel	1968	SEM	44m42s	1h17m39s	13.4228
	443		NEFF Régis	1976	SEM	27m11s	1h44m50s	11.0362
	444		MEYER Frédéric	1977	SEM	46m21s	2h31m11s	12.9450
	445		VILENO Sophie	1979	SEF	24m22s	2h55m33s	12.3119
	446		RUSCH Mathieu	1977	SEM	32m36s	3h28m09s	13.2423

Arrêté préfectoral n° 20070801 du 22 mars 2007
portant autorisation d'organisation d'une course intitulée
10^{ème} MARATHON EKIDEN
par M. le Préfet du Haut-Rhin.
Signé pour M. le Préfet et, par délégation,
par M. le Secrétaire Général, Patrick PINCET.

Certificat d'enregistrement du mesurage de l'épreuve par la
Commission Nationale des Courses Hors-Stade
Comité Technique de Mesurage.
Enregistrement n° ALS068/00428/2006 du 1/04/2006
par Marcel CALLAIS
Mesureurs : Claude CARDIN (274544)
Raymond PRETAT (233740)
Jean RITZENTHALER (274659)

7^{ème} EKIDEN DE JEUNES de NEUF-BRISACH

21,100 Km NEUF-BRISACH Dimanche 25 mars 2007, 10h00

Cl	Dos.	Lic.	Equipe	A.N.	Cat	Temps...	Cumulé..	Moy.Hor

1		(067-038)	AC CENTRE ALSACE (67)				<u>1h21m08s</u>	<u>15.6039</u>
	411	103705	ZAMOLO Enzo	1991	CAM	18m17s	18m17s	16.4084
	412	721028	OBERT Mathieu	1990	CAM	18m28s	36m45s	16.2455
	413	568253	VERDENAL Jocelyn	1991	CAM	20m38s	57m23s	14.5396
	414	719895	ORGEL Olivier	1991	CAM	23m45s	1h21m08s	15.4105
2		(068-044)	P COLMAR A (68)				<u>1h25m51s</u>	<u>14.7467</u>
	401	491171	FRITSCH Christophe	1989	JUM	22m22s	22m22s	13.4128
	402	120923	SPEISSER Arnaud	1991	CAM	18m35s	40m57s	16.1435
	403	560418	LACEY Jérôme	1991	CAM	20m36s	1h01m33s	14.5631
	404	601613	LEAUTE Benjamin	1988	JUM	24m18s	1h25m51s	15.0617
3		(067-038)	AC CENTRE ALSACE (67)				<u>1h27m14s</u>	<u>14.5128</u>
	421	573921	HAEGELE Joan	1992	MIM	19m48s	19m48s	15.1515
	422	1114641	MECHMOUM Taoufik	1992	MIM	19m16s	39m04s	15.5709
	423	403919	KUBLER Théo	1992	MIM	19m23s	58m27s	15.4772
	424	514294	HAAG Lucas	1990	CAM	28m47s	1h27m14s	12.7157

Carnets de balles

L'Ekiden fait le plein à Neuf-Brisach

ATHLÉTISME

□ **AFFLUENCE.** - En début de semaine dernière, Jean Rizenthaler (PCA/Neuf-Brisach) avait peur que la 10^e édition de l'Ekiden ne puisse avoir lieu, faute de coureurs. Dimanche, ce sont finalement 40 équipes (240 coureurs) qui ont pris part à la compétition, soit la meilleure participation, si on exclut l'année où l'épreuve a fait office de championnat de France.



Le PCA, vainqueur de l'Ekiden, dimanche à Neuf-Brisach: Aurélien Pierré, Nourredine Kechad, Yann Schuffenecker, Jérôme Ropers, Olivier Egler et Philippe Weber (de gauche à droite). (Photo DNA - M.Pf.)

Double colmarien

■ Le Pays de Colmar Athlétisme a remporté les championnats d'Alsace d'ekiden (marathon en relais) chez les garçons et les filles, hier matin à Neuf-Brisach. A noter la belle participation pour cette 10^e édition, avec 40 équipes à l'arrivée.

«Je savais que le gars d'Huningue était un petit peu devant moi, expliquait Nourredine Kechad, dernier relayeur du PCA, lors des championnats d'Alsace d'ekiden, hier à Neuf-Brisach. J'ai décidé de partir comme un fou pour le rattraper le plus vite possible. Ensuite j'ai pris un petit peu d'avance et je n'avais plus qu'à gérer.»

En effet, après seulement 1 km (couru en 2'53) des 7,195 que compte le dernier relais, Kechad avait refait ses 21' de retard sur Emmanuel Legrand.

Les deux équipes avaient choisi des tactiques opposées, Huningue démarrant avec ses meilleurs coureurs, alors que Colmar finissait avec les plus rapides.

Oesterlé le plus rapide sur 5 km

Après le premier relais, c'est le FAST de Guebwiller qui se retrouvait en tête, lancé par Cédric Oesterlé (16'14 sur 5 km, meilleur temps de la journée). Les triathlètes terminaient finalement à la 5^e place en 2h25'58, réalisant même les minima pour les «France» auxquels ils ne participeront évidemment pas.

Huningue, lancé par les frères Eckes passait en tête après le 2^e relais (31'50 sur



Aurélien Pierré (PCA, à gauche) lance Nourredine Kechad en 2^e position avec 20 secondes de retard sur l'AC Huningue. Suffisant pour que les Colmariens s'imposent. (Photo DNA - Julien Kauffmann)

10 km, meilleur temps pour David) avec 1" sur l'EHA (Jean-Claude Vitali, puis Michel Juillard) qui avait opté pour la même tactique que l'ACH. Le PCA n'était que 4^e à 1'50.

L'EHA prenait ensuite la tête avec Philippe Breden, Huningue à 20", Colmar à plus

de trois minutes. Il était temps pour le PCA de grappiller quelques secondes à ses concurrents. Olivier Egler (33'), puis Aurélien Pierré (16'25) permettaient à leur équipe de revenir à 21' de l'ACH avant le dernier relais. Et Kechad faisait la différence.

Quatre équipes obtiennent leur billet pour les championnats de France (PCA, AC Huningue, EHA et AC Chateaufort) en descendant sous les 2h30'. Des championnats auxquels l'équipe championne d'Alsace n'est pas encore sûre de participer. «Chaque année la date change. C'est un peu compliqué de s'y préparer. L'an dernier, on n'y a pas été», explique Jérôme Ropers, coureur du PCA.

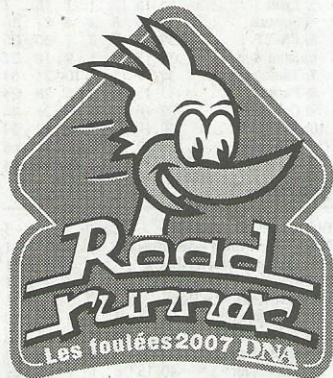
Pas de suspense chez les dames

Aucun suspense dans la course féminine. L'équipe du PCA emmenée par les jumelles Kuster a survolé l'épreuve, s'imposant en 2h47'08 (les minima pour les France sont de 3h15). L'an dernier, Line et Simone avaient réalisé le même temps de 36'25 sur 10 km. Cette année, Line devance Simone (35'04 contre 35'37). Bernadette Niggel, Virginie Isner, Laurene Delon et Bénédicte Stoffel faisaient le reste du travail. La 2^e équipe féminine, l'ASL Robertsau est à plus de 22'! Les deux équipes se qualifient pour les «France», alors les filles de l'Ibal manquent leur billet pour 45 malheureuses secondes.

Trois équipes concouraient également dans la catégorie jeunes sur semi-marathon (21,1 km). Nette victoire de l'AC Centre Alsace en 1h21'08 devant le PCA (1h25'15) et l'ACCII (1h27'14).
M.Pf.

Athlétisme

Ekiden à Neuf-Brisach



42,195 km

1) P. Colmar A. (Y.S chuffenecker, J. Ropers, Ph. Weber, O. Egler, A. pierre, N. Kechad) 2 h 21'36"; 2) AC Huningue (T. Eckes, D. Eckes, L. Lonchambon, G.Schmitt, T. Schalk, E. Legrand) 2 h 22'05"; 3) Entente Haute Alsace (J.-C. Vitali, M. Juillard, Ph. Breden, Ch. Schnebelen, D. Tollec, D. Lecras) 2 h 24'52"; 4) AC Châtenois (S. Pietras, E. Laureilalrd, T. Durre, J.-P. Perron, E. Haumann, L. Chairon) 2 h 25'05".

5) FAST Guebwiller (C. Oesterlé, F. Schaffner, G. Jeannin, Y. Bordeaux, D. Bottagis, G. Annoye) 2 h 25'58"; 6) SG Héricourt (G. Marguet, F. Collombet, Ch. Grandmaire, S. Coutarel, N. Barbier, G. Collombet) 2 h 30'22"; 7) ACV Ste-Marie-aux-Mines (J. Baumert, G. Marchal, G. Wetzler, M. Booch, D. Antenat, G. Doute) 2 h 30'34"; 8) COS Villers-lès-Nancy (F.-R. Mouchet, R. Rossignol, T. Vogt, N. Michel, D. Michel, D. Dupré) 2 h 32'59".

9) IBA Lingolsheim (M. Sagaire, S. Du-bois, A. Drentel, D. Lepasquier, J. Raigue, P. Lataste) 2 h 33'13"; 10) AC Centre Alsace (C. Amiot, Ch. Lorentz, L. Haegele, A. Hubsch, V. Kubler, J. Seitz) 2 h 34'34"; 11) AC Chenove (M. Benhadda, P. Loudjani, P. Pouffier, A. Maitrot, T. Guinot, A. Comtet) 2 h 35'47"; 12) AC Châtenois (90) (J.-C. Haffner, T. Tisserand, D. Caillon, J. Brisbard, J. Cassotti, S. Durrupt) 2 h 39'29".

13) P. Colmar A (B. Gross, E. Millet, G. Muser, B. Finger, M. Baumann, B. Ackermann) 2 h 39'57"; 14) COS Villers-lès-Nancy (A. Richard, A. Cael, C. Barlet, N. Andrzejczak, A. Levacher) 2 h 40'06"; 15) P. Colmar A (C. Hauck, CH. Colinet, M. Roth, T. Sutter, M. Frey, J.-L. Bass) 2 h 41'13".

16) Entente Haute Alsace (G. Delafolie. J.

Ferraz-Baptista, D. Schmittlin, A. Moser, L. Teixeira, D. Pianettis) 2 h 43'08"; 17) ACR Dijon (J.-C. maguer, D. Zima, J.-M. Chiodin, P. Audin, S. François, L. Bourgeois) 2 h 43'24"; 18) SG Héricourt (T. Ernewein, F. Pawly, A. Marguet, T. Claudel, D. Bruchon, B. Poullier) 2 h 44'11"; 19) AC Anjoutey Bourg (Y. Doladille, Ph. Marchal, P. Thomas, N. Bazin, B. Lefèvre, J.Quignard) 2 h 45'29"; 20) P. Colmar 1^{re} fém (B. Niggel, L. Kustyer, V. Isner, S. Kuster, L. Delon, B. Stoffel) 2 h 47'08".

21) AC Anjoutey Bourg (E. Schnell, G. Monnier, G. Castelein, B. Frioblatt, Ph. Marchal, G. Magny) 2 h 47'12"; 22) AC Centre Alsace (M. Wolff, Ph. Armbruster, Ch. Damm, T. Reibel, C. Windholz, L. Meyer) 2 h 49'46"; 23) AC Huningue (M. Christen, C. Meyer, A. Breysacher, M. Matzinger, M. Peter, M. Charpentier) 2 h 50'07"; 24) FAST Guebwiller (I. Beck-Wissmann, J. Vaglio, L. Litzler, C. Feder, P. Jaegle) 2 h 50'27".

25) BCS/BFA Mullheim/FFA (A. Vansier, P. Raut, Y. Vervel, G. Buades, M. Rolnin, R. Nizon) 2 h 53'13"; 26) CGF Mulhouse (D. Schultz, S. Blériot, G. Blériot, G. Scheer, E. Vernet, B. Calmelat) 2 h 55'06"; 27) IBA Lingolsheim (V. Duchateau, R. Simon, E. Heisser, D. Billard, F. Ortu, M. Mohr) 2 h 56'39"; 28) ASPPT Mulhouse TRI (M. Guillaume, E. Rencker, M.-F. Kuehn, A. Milan, P. Schiessel) 2 h 57'38".

29) FAST Guebwiller (M. Estrugo, B. Kempf, Ph. Oumedjkane, J.-L. Scholly, S. Cloteaux, B. meyer) 3 h 02'11"; 30) AS La Robertsau 2^e fém. (S. Asrav, M.-R. Gerber, Ch. Roos, A. Ludemann, D. Lartiges, F. Doney de Marcillac) 3 h 09'11"; 31) SG Héricourt (M. Jacquemain, A. Lecat, S. Sabas, S. Vuillemerd, F. Bassand, J. Resende) 3 h 09'36"; 32) COS Villers-lès-Nancy (C. Legrand, R. Tissier, L. Melchior, R. Chalot, O. Moise, D. Barbelin) 3 h 10'08".

33) IBA Lingolsheim 3^e fém. (M. Lottmann, J. Lataste, Ch. Duspeaux, L. Guesdon, V. Krauss, L. Bour) 3 h 15'45"; 34) COS Villers-lès-Nancy 4^e fém. (F. Chalot-Prat, S. Lahurte, C. Marichal, A. Fribault, A. Dal-Lago, A.-C. Richard) 3 h 17'34"; 35) SV Waldkirch 5^e fém. (I. Zacharias, M. Freider Schaffrik, I. Koch, E. Richaux, A. Ebere, H. Bank) 3 h 20'13"; 36) AC Anjoutey Bourg 6^e fém. (M.Merklen, S. Marchal, M. Schnell, V. Behra, M. Bourquarde, A. Blondel) 3 h 25'50"; 37) FC Sessebheim (P. Lienhart, J.-M. Ehrbacher, R. Neff, F. Meyer, S. Vilen, M. Rusch) 3 h 28'09".

Jeunes Semi-marathon

1) AC Centre Alsace (E. Zamolol, M. Obert, J. Verdenal, O. Orgel) 1 h 21'08"; 2) P Colmar A (Ch. Fritsch, A. Speisser, J. Lacey, B. Leauté) 1 h 25'51"; 3) AC Centre Alsace (J. Haegele, T. Mechmoum, T. Kubler, L. Haag) 1 h 27'14".

Ekiden Doublé du PCA à Neuf-Brisach

Comme lors de l'édition précédente, le Pays de Colmar athlétisme a décroché le titre de champion d'Alsace chez les hommes et chez les dames, hier à Neuf-Brisach. Treize équipes se sont qualifiées pour le championnat de France.

Avec 41 équipes au départ, hommes, dames et jeunes confondus, le PCA/CSL Neuf-Brisach a nettement battu le record de participation à son Ekiden qualificatif pour le championnat de France. Outre le Haut-Rhin et le Bas-Rhin, la Haute-Saône, le Territoire de Belfort, la Cote d'Or, la Meurthe et Moselle et l'Allemagne étaient ainsi représentés sur la ligne de départ.

Un départ que l'Entente Haute Alsace et l'AC Huningue ont effectué sur les chapeaux de roue chez les hommes, avec notamment Juillard et Eckes, emmenant dans leur sillage les triathlètes de Guebwiller (FAST), Châtenois-les-Forges et le PCA.

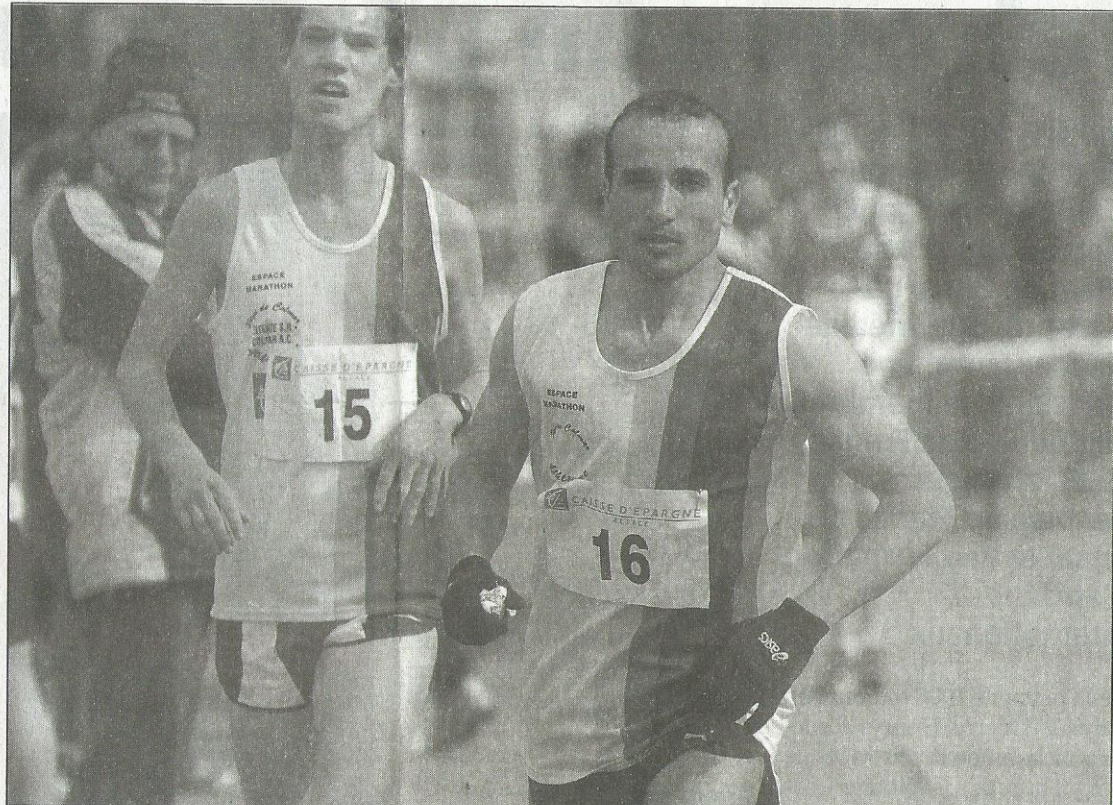
L'EHA, qui avait misé sur Vitali, Juillard et Breden pour les trois premiers relais (5 km, 10, 5) comptait 17 secondes d'avance sur Huningue avec Thomas et David Eckes et Lonchambon, deux minutes sur

Châtenois et le FAST et trois minutes sur le PCA.

Mais le PCA avait semble-t-il gardé le meilleur pour la fin. En effet, au terme d'un somptueux quatrième relais, le Colmarien Olivier parvenait à réduire son retard, mais Grégory Schmitt et Huningue, qui avaient pris les devants, viraient en tête au 30e km, avec encore 1'16" d'avance sur le PCA — l'EHA et le FAST ayant lâché prise.

Il restait à Aurélien Pierré et à Nouredine Kechad à terminer le travail. Le premier, en réalisant le deuxième temps sur le 5 km (en 16'25"), derrière l'étonnant Cédric Oesterlé (FAST) 16'14", revenait à 20 secondes de Thomas Schlack avant de transmettre le relais au second. Nouredine Kechad avait ainsi Emmanuel Legrand en ligne de mire à l'entame du dernier relais de 7,195 km. *« Je l'ai repris au kilomètre, raconte le Colmarien, et j'ai continué à mon rythme. J'ai vu que mon adversaire ne parvenait pas à me suivre et je suis donc parti en gerant ma course face au vent. »* Au final, le sixième relayeur du PCA passait la ligne d'arrivée avec une trentaine de secondes d'avance sur son rival, réalisant au passage le meilleur temps (23'14") sur la distance de 7,195 km.

En 2h21'36", les Colmariens ont amélioré de 50 secondes leur temps de l'année dernière se qualifiant aisément pour les championnats de France. Trois autres équipes (voir résultats)



Aurélien Pierré passe le relais à son coéquipier du PCA, Nouredine Kechad.

Photo Yannick Bohn

sont descendues sous les 2h31" qualificatives chez les seniors, sept sous les 2h50" chez les vétérans et trois sous les 3h15 chez les féminines.

Hubert Himburg

Lundi 26 mars 2007 **ALSACE** 47

Résultats

1. PCA 2 h 21'36" (Schuffenecker Yann 17'20", Ropers Jérôme 33'38", Weber Philippe 17'59", Egler Olivier 33'0", Pierre Aurélien 16'25", Kechad Nouredine 23'14"). 2. Ac Huningue 2 h 22'5" (Eckes Thomas 17'19", Eckes David 31'50", Lonchambon Loïc 16'55", Schmitt Grégory 34'37", Schalk Thomas 17'21", Legrand Emmanuel 24'3"). 3. Entente Haute Alsace 2 h 24'52" (Vitali Jean-Claude 16'46", Juillard Michel 32'24", Breden Philippe 16'37", Schnebelen Christian 37'0", Tollec David 17'48", Lecras Denis 24'17"). 4. Ac Chatenois (90) 2 h 25'5" (Pietras Stéphane 17'43", Laureillard Eric 32'37", Durre Thierry 17'6", Perron Jean-Pierre 35'51", Haumann Eric 16'57", Chairon Laurent 24'51"). 5. Fast Guebwiller 2 h 25'58" (Oesterle Cédric 16'14", Schaffner Frédéric 34'56", Jeannin Guillaume 16'27", Bordeaux Yannick 35'42", Bottagisi Didier 17'2", Annoye Guillaume 25'37"). 6. Sg Hericourt (70) 2 h 30'22" (Marguet Guillaume 18'43", Collombet Fabien 34'54", Grandmaire Christophe 17'40", Coutarel Sylvain 36'12", Barbier Nicolas 18'21", Collombet Guillaume 24'32"). 7. Acv Ste Marie A M. 2 h 30'34" (Baumert John 18'15", Marchal Gilles 34'27", Wetzel Gilles 18'31", Boch Michaël 35'37", Antenat David 18'6", Doute Guillaume 25'38"). 8. Cos Villers-les-Nancy 2 h 32'59" (Mouchet François-Régis 17'26", Rossignol Raynald 36'52", Vogt Thierry 18'22", Michel Norbert 35'10", Michel Denis 19'20", Dupre Didier 25'49"). 9. Iba Lingolsheim 2 h 33'13" (Sagaire Marc 18'58", Dubois Sébastien 34'46", Drenzel Aurélien 18'57", Lepasquier David 35'22", Raigue Jurgen 19'0", Lataste Pierre 26'10"). 10. Ac Centre Alsace 2 h 34'34" (Amiot Claude 18'16", Lorentz Christian 36'27", Haegele Lucien 19'30", Hubsch Antoine 35'24", Kubler Vincent 19'32", Seitz Jacky 25'25"). 11. Ac Chenove 2 h 35'47". 12. Ac Chatenois (90) 2 h 39'29". 13. PCA 2 h 39'57" (Gross 19'4", Millet 39'12", Muser 17'44", Finger 37'56", Baumann 19'21", Ackermann 26'40"). 14. Cos Villers Les Nancy 2 h 40'6". 15. PCA 2 h 41'13" (Hauck 17'45", Colinet 36'45", Roth 20'5", Sutter 38'24", Frey 18'23", Bass 29'51"). 16. Entente Haute Alsace 2 h 43'8" (Delafolie 20'14", Ferraz-Baptista 37'28", Schmittlin 19'15", Moser 37'0", Teixeira 20'2", Pianetti 29'9"). 17. Acr Dijon 2 h 43'24". 18. Sg Hericourt 2 h 44'11". 19. Ac Anjoutey Bourg 2 h 45'29". 20. PCA (Fém) 2 h 47'8"

(Niggel Bernadette 23'22", Kuster Line 35'37", Isner Virginie 21'25", Kuster Simone 35'4", Delon Laurene 21'57", Stoffel Bénédicte 29'43"). 21. Ac Anjoutey Bourg 2 h 47'12". 22. Ac Centre Alsace 2 h 49'46" (Wolff 20'30", Armbruster 38'19", Damm Christelle 22'31", Reibel 39'44", Windholz Cécile 20'50", Meyer Laura 27'52"). 23. Ac Huningue 2 h 50'7" (Christen 19'28", Meyer 36'36", Breysacher 23'3", Matzinger 39'44", Peter 21'39", Charpentier 29'37"). 24. Fast Guebwiller 2 h 50'27" (Beck-Wissmann Isabelle 20'18", Vaglio 37'52", Litzler Laurent 21'8", Lorentz Vincent 39'49", Feder Céline 20'9", Jaegle Patrick 31'11"). 25. Bcs/Bfa Mülheim/Ffa 2 h 53'13" (Vasnier 19'23", Rault 39'53", Vervel'11", Buades 38'5", Rolnin 21'29", Nizon 32'12"). 26. Cgf Mulhouse 2 h 55'6" (Schultz 20'34", Blieriot 38'29", Blieriot 24'59", Scheer 38'14", Vernet 21'0", Calmelat 31'50"). 27. Iba Lingolsheim 2 h 56'39" (Duchateau 19'40", Simon 39'57", Heisser 19'24", Billard 44'20", Ortu 18'54", Mohr Marc 34'24"). 28. Asp Mulhouse Tri 2 h 57'38" (Guillaume Martin 18'42", Rencker Ezéchiel 40'10", Kuehn Marie-France 24'45", Metzger 40'8", Millan 21'12", Schiessle 32'41"). 29. Fast Guebwiller 3 h 2'29" (Estrugo Mathilde 29'54", Kempf 37'23", Oumedjkane 19'17", Scholly 49'3", Cloteaux 21'4", Meyer 25'48"). 30. As La Robertsau (Fém) 3 h 9'11" (Asrav Sybel 22'21", Gerber Marie-Reine 42'8", Roos Christiane 25'48", Ludemann Annette 42'26", Lartiges Delphine 25'33", Daney De Marillac François 30'55"). 31. Sg Hericourt 3 h 9'36". 32. Cos Villers Les Nancy 3 h 10'8". 33. Iba Lingolsheim (Fém) 3 h 15'45" (Lottmann Marion 20'26", Lataste Jana 48'34", Duspeaux Christiane 23'33", Guesdon Lucie 45'11", Krauss Virginie 23'52", Bour Laurence 34'9"). 34. Cos Villers Les Nancy 3 h 17'34". 35. Sv Waldkirch (Fém) 3 h 20'13". 36. Ac Anjoutey Bourg fém. 3 h 25'50". 37. Fc Fessenheim 3 h 28'9" (Lienhart Pascal 32'57", Ehlacher Jean-Michel 44'42", Neff Régis 27'11", Meyer Frédéric 46'21", Vilenno Sophie 24'22", Rusch Mathieu 32'36").

Jeunes : 1. Ac Centre Alsace 1 h 21'8" (Zamolo Enzo 18'17", Obert Mathieu 18'28", Verdenal Jocelyn 20'38", Orgel Olivier 23'45"). 2. PCA 1 h 25'51" (Fritsch 22'22", Speisser 18'35", Lacey 20'36", Leaute 24'18"). 3. Ac Centre Alsace 1 h 27'14" (Haegele 19'48", Mechmoum 19'16", Kubler 19'23", Haag 28'47").

ATHLÉTISME / EKIDEN A NEUF-BRISACH

Collectif, pour changer

■ Le 10^e Ekiden se tiendra dimanche matin (10h) à Neuf-Brisach sur un circuit macadamisé. Vingt-cinq équipes sont attendues pour disputer ce marathon par équipes qui tient lieu de championnats du Haut-Rhin, Bas-Rhin, d'Alsace et de Franche-Comté.

« J'ai eu un peu peur, avoue Jean Ritzenthaler, organisateur de la manifestation. Jusqu'à ce matin (hier), je n'avais pas grand-monde. Et puis tout d'un coup, le téléphone s'est mis à sonner. Tout s'est enchaîné. Il y a une vingtaine d'équipes inscrites. On devrait arriver à 25. C'est bon, on courra. »

L'ekiden (du japonais eki -étape- et den -liaisons-) gagne à être pratiqué par les clubs. Cette épreuve collective basée sur la solidarité dénote dans le demi-fond, discipline hautement individualiste. Six athlètes se relaient sur la distance du marathon : 5 km, 10 km, 5 km, 10 km, 5 km et 7,195 km pour finir.

Parmi les équipes inscrites, l'AC Centre Alsace, l'ASL Robert-sau de Kolbeck, l'IBA Lingolsheim (qui envoie trois équipes), les Allemands de Waldkirch (une équipe féminine), les Franc-Comtois de Héricourt et de l'AC Anjoutey-Bourg, l'EHA et le PCA, bien sûr.

Chez les messieurs, l'EHA a belle allure avec une équipe composée de Breden, Juillard, Ziegler, Schnebelen, Lecras et Tollec. Idem chez les vétérans avec Vitali, Ferraz, Delafolie, Mauser, Gascon et un athlète à désigner. Le Saint-Louis Running Club, 2^e l'année passée avec Samir Baala, n'est pour l'heure pas engagé.

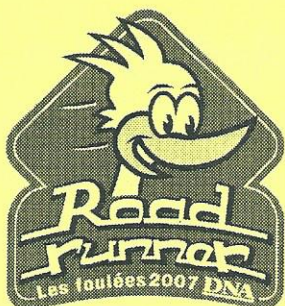
Chez les féminines, le titre peut difficilement échapper au PCA, avec une équipe emmenée par les sœurs Kuster.

A noter également la tenue de l'Ekiden jeunes qui se dispute sur la distance d'un semi-marathon (21,1 km).

M.Pf.



Aurélien Pierret (à gauche), Nourredine Kechad et le PCA s'étaient imposés l'an dernier à Neuf-Brisach. (Photo archives DNA - Christian Motsch)



F.F.A. – L.R.A.A. F.S.C.F.
C.S.L NEUF-BRISACH A.G.R.

Le CSL NEUF-BRISACH
ATHLETISME organise

Le dimanche 25 Mars 2007 à 10h00



Le 10^{ème} EKIDEN de NEUF-BRISACH
et le 7^{ème} EKIDEN de JEUNES (cadets-juniors)

CHAMPIONNAT du HAUT-RHIN, du BAS-RHIN,
D'ALSACE et de FRANCHE-COMPTÉ

QUALIFICATION pour le CHAMPIONNAT de France

(minima qualificatifs (adultes) : féminines : 3h15, masculins : 2h30,
Vétérans : 2h50)

CHAMPIONNAT DE France 2007

Dimanche 7 Octobre à 9h30 au Parc des Sports

De CHOISY le Roi (VAL DE MARNE)

DOSSARDS: à partir de 8h30 près de la ligne de départ

PRÉINSCRIPTIONS: jusqu'au 21 mars 2007 à adresser avec le règlement (par
chèque à l'ordre du CSLNB) au moyen du bulletin ci-après à:

Droits d'engagement :
Préinscription : 30 € par équipe
(20 € pour les jeunes)
(majorée le jour de l'épreuve à 34 €)

Jean RITZENTHALER
3 Route du Vin
68240 Kientzheim
tél. et Fax 03.89.47.37.77

DNA
DERNIÈRES NOUVELLES D'ALSACE

REGLEMENT / ITINERAIRE

10^{ème} EKIDEN de NEUF-BRISACH

L'épreuve consiste en un relais effectué par 6 athlètes sur la distance du marathon, soit 42,195 km : le premier relayeur (son dossard se terminera par 1) parcourt de 5 km, le deuxième (dossard 2) 10km, le troisième 5km, le quatrième 10 km, le cinquième 5km et le sixième 7.195 km.

Elle est ouverte aux équipes composées d'athlètes, licencié(e)s ou non, à partir de la catégorie Minimes (né(e)s en 1992 et 1993) sur 5 km et à partir de la catégorie Cadet(te)s né(e)s en 1990 et avant sur une distance supérieure.

7^{ème} EKIDEN de JEUNES

Il s'agit d'un relais effectué par 4 athlètes sur la distance du semi-marathon (21,100km) les trois premiers relayeurs parcourent chacun 5km, le quatrième 6,100km. Il est ouvert aux équipes composées d'athlètes, licencié(e)s ou non, à partir de la catégorie Minimes né(e)s en 1992 et 1993 sur 5 km, et pour les catégories Cadet(te)s né(e)s en 1990 et 1991 ou Juniors né(e)s en 1988 et 1989 sur 6,100 km.

Les circuits comprennent une boucle commune de 5 km, mesurée selon les normes IAAF (certificat de mesurage n° 68/03086/99), qui sera à effectuer une fois (ou deux fois selon le rang du relayeur dans l'épreuve des adultes et, pour le dernier relayeur, une boucle officiellement mesurée également de 7,195km (adultes) ou de 6,100km (jeunes). Tous les kilomètres sont indiqués. Le parcours, entièrement macadamisé, n'étant pas fermé à la circulation, le respect du code de la route est impératif.

HORAIRE

Départ commun aux deux épreuves à 10h00 précises sur la place d'Armes, au centre de NEUF-BRISACH, sur laquelle auront lieu tous les relais et les arrivées.

VESTIAIRES / RAVITAILLEMENT

Vestiaires et douches seront possibles à environ 200 mètres de ce point central, au Foyer Ste Thérèse, route de Strasbourg à NEUF-BRISACH. Sur la place d'Armes seront installés un stand de ravitaillement/épongement, ainsi qu'un stand buvette et restauration.

INSCRIPTIONS

L'inscription des équipes sera enregistrée sur le bulletin ci-contre dûment complété. Il est demandé à chaque équipe de mettre une personne à la disposition de l'organisation. Le droit d'engagement d'une équipe est fixé à 30 € et 20 € pour les jeunes. Ce droit sera majoré de 4 € en cas d'inscription le jour de l'épreuve.

Prix

Coupes aux meilleures équipes, masculines et féminines.

F.F.A – L.R.A.A.
C.S.L. NEUF-BRISACH



Numéro d'Équipe :

Fiche d'inscription

CLUB : _____

Merci d'indiquer les athlètes **DANS L'ORDRE DU RELAIS**

	Nom	Prénom	Sexe (M/F)	Année Naiss.	N° licence F.F.A
1					
2					
3					
4					
5					
6					

Personne mise à la disposition de l'organisateur :

Nom _____ Prénom _____

Date de Naissance _____ N° du permis de conduire _____

Certificat médical (loi du 23 Mars 1999)

À envoyer avec la fiche d'inscription et le droit d'engagement :

- pour les non-licencié(e)s : la copie conforme du certificat médical de non contre indication à la pratique de la course à pied en compétition datant de moins d'un an
- pour les licencié(e)s : la photocopie de la licence (FFA ou autre discipline).

Conformément à la loi du 6.1.1978 concernant le traitement automatisé d'informations nominatives, nous vous informons que les renseignements vous concernant ne sont utilisés que pour les classements et les envois de documents relatifs à la course. Vous bénéficiez du droit d'accès et de rectification de ces données.